

# Crépines à Cage Tournante CRDI DN 80 à DN 400

Séparation : Liquide/Solide  
Matériel : CREPINE  
Média : permanent  
Décolmatage à Contre-courant

## Utilisation :

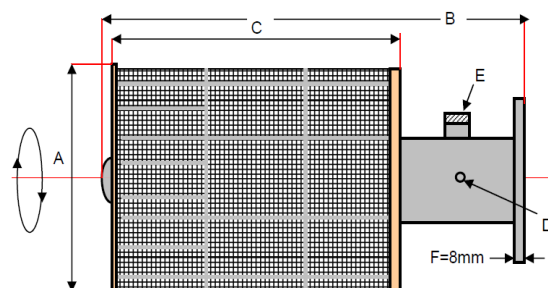
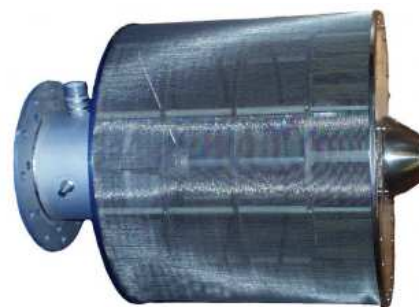
- ◆ Captage de l'eau en rivière
- ◆ Débit de 40 m<sup>3</sup>/h à 600 m<sup>3</sup>/h

## Spécifications techniques :

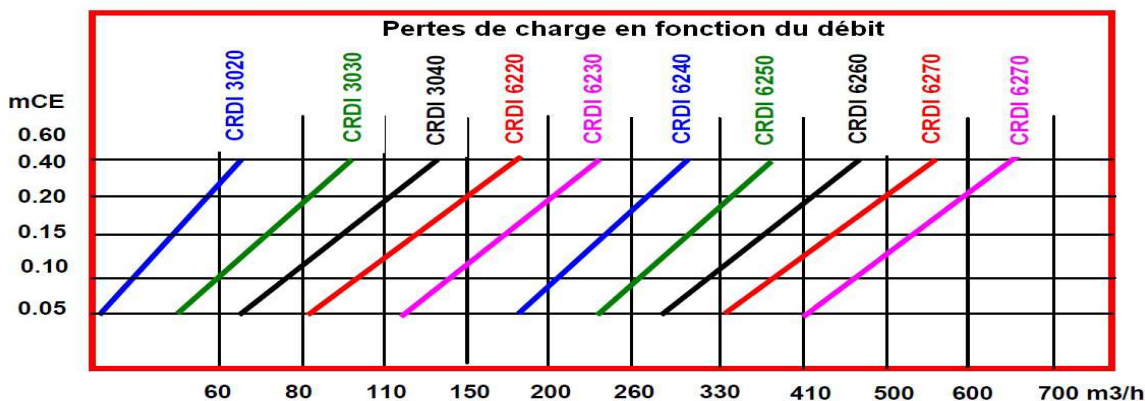
Version spéciale basse pression pour les installations où la pression disponible pour le lavage est comprise entre 1 et 3 bar. (Nous consulter pour la gamme de débits et finesses de filtration)

## Construction :

- ◆ Tamis, buses de lavage, bras de lavage, axe central, capots et flasques, pales de rotation, corps et bride de raccordement en **INOX 304 et 316 L**.
- ◆ cage à haute résistance mécanique en ABS et résine renforcée fibre de verre.



MODELE	DN	Aspiration de Pompe		Alimentation Gravitaire		A	B	C	D	E	Buses lavage				
		Débit m <sup>3</sup> /h		Débit m <sup>3</sup> /h							Fem BSP	Mâle BSP	Pression (bar)		Débit moyen m <sup>3</sup> /h
		finesse		finesse									mini	maxi	
0,6mm	1ou2mm	0,6mm	1ou2mm												
CRDI 3020-80A	80	45	65	35	50	306	445	248	1/4"	3/4"	4	6	6,2		
CRDI 3030-100A	100	70	100	55	80	306	573	376	1/4"	1"	4	6	7,4		
CRDI 3040-150A	150	95	130	75	105	306	701	504	1/4"	1"	4,5	6	8,6		
CRDI 6220-250A	250	105	150	85	120	626	445	248	1/4"	1"1/2"	4,5	6,5	6,2		
CRDI 6230-250A	250	165	230	130	186	626	573	376	1/4"	1"1/2"	5	6,5	7,4		
CRDI 6240-250A	250	220	310	175	250	626	701	504	1/4"	1"1/2"	5	6,5	9,3		
CRDI 6250-300A	300	275	390	220	315	626	829	632	1/4"	2"	5,5	6,5	11,8		
CRDI 6260-300A	300	330	470	265	375	626	957	760	1/4"	2"	5,5	6,5	13,5		
CRDI 6270-350A	350	385	550	305	440	626	1085	888	1/4"	2"	5,5	6,5	15,4		
CRDI 6280-400A	400	445	630	355	505	626	1213	1016	1/4"	2"	5,5	6,5	16,6		



## Renseignements minima à donner pour consultation :

Type de fluide et utilisation.  
Pression nominale et de calcul.

Débit nominal et de calcul.  
Seuil de filtration requis.